



Nytt från

## Aneby Näringsliv

Årgång 2, nummer 2

december 2011

### Torebrings i ständig utveckling -Nya tillbyggnaden nu invigd.



Matts Torebring i den nya tillbyggnaden på 1250 m<sup>2</sup> och som kommer att vara välfyllt i december för att sen tömmas till jul.

### Från cocosbollar till modernt E-handelsbolag. Nu bygger man vidare...

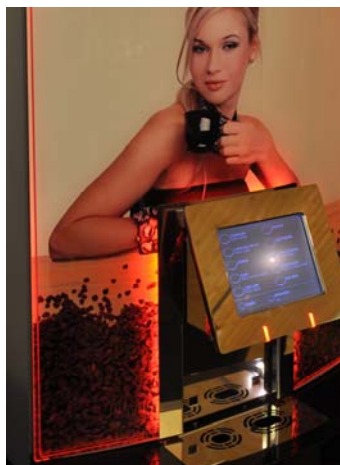
Torebrings startades av Matts Torebring 1976 som ett handelsbolag med försäljning av kaffe och kakor till kontor och industrin. Under 80-talet utvecklades konceptet med kaffemaskiner. Företaget började också leverera färdiga maträtter och bearbetning koncentrerades till storkök och restauranger som i slutet av 80-talet dominerade omsättningen.

I slutet av 1995 ombildades företaget, och verksamheten flyttade året därpå till nuvarande fastighet på Stigbergsvägen då också sonen Niklas kom in som delägare i företaget berättar Matts. Verksamheten koncentrerades nu på mat & dryck på jobbet. En annan milstolpe var att vi började köpa alla produkter direkt av tillverkarna utan mellanhänder vilket också resulterade i att vi blev betydligt starkare och konkurrenskraftiga – inte minst på kaffe- och varuautomater. Detta förändringsarbete blev starten för den affärsidé som fortfarande ligger till grund för dagens expansiva verksamhet.

Verksamhetens expansion har inneburit att vi byggt till i flera omgångar, 2002, 2008 och nu i år

med den senaste tillbyggnaden av en lagerhall på 1250m<sup>2</sup>.

Sortimentet är både brett och djupt och de viktigaste varugrupperna är: kaffe- varuautomater med tillhörande service, färdigmat och kakor, porslin, glas och hygienvaror. Kvalitet är ett nyckelord och det upprätthålls bl.a. med varumärken som Arabia, Fiskars, Rörstrands, Iittala, OBH Nordica m.fl.



Här en av de senaste kaffemaskinerna i sortimentet som består av mer än 70 olika maskiner

Idag sker nästan all försäljning via den egna e-handelportalen där man som kund kan välja på mer än 7000 artiklar. Vi har 20000 kunder

varav nästan hälften är företag och den andra hälften är privatpersoner som finns i huvudsak i Sverige.

Vi är också unika med vår egna turbil som innebär att både kolonialvaror och kylvaror kommer i samma levereras berättar Matts.

Torebrings är familjeägt och har 17 anställda. Omsättningen närmar sig 50 miljoner och företaget är bland de största i Aneby, som E-handelsföretag troligen det största på Högländet. Den satsning familjen nu gör, ökar möjligheten för fortsatt expansion. Just nu fokuserat det mesta på "tomtelådor" en produkt som ökar explosionsartat, och som nu kan packas rationellt och under mycket kort tid för att nå alla lagom till jul.

### Höstens affärskap välbesökt. - många vill starta eget!

Höstens affärskap var den 5:e i ordningen och den som samlat flest deltagare. Seminarieriet som haft 6 träffar under oktober och november har lockat mellan 6 – 8 deltagare per gång vilket få ses som ett mycket gott betyg.

Några av deltagarna är redan i gång med processen att starta eget och några har väl inte tagit sitt beslut ännu. Helt klart dock att de som tagit sig igenom alla seminariedelarna har fått med sig många bra verktyg som hjälp på vägen. Genom att använda dessa tillsammans med den kostnadsfria tjänst som vi tillhandahåller i Novumhuset genom Science Parksystemet ökar förutsättningarna för att lyckas väsentligt.



### På G...

- **TV-reklamen igång.** Nu är monitorerna på plats på ICA och Coop och reklamfilmerna rullar! Det är definitivt så att detta media har effekt på lokal nivå. Har du tankar på att haka på detta så ta en tur till någon av affärerna och titta på den reklam som går just nu. Vill du sedan haka på så kontakta oss på Aneby Näringsliv. Som medlem får du dessutom rabatt på både sändning och produktion av din TV-spot.

- **Lediga lokaler** i Novumhuset finns ett antal kontorslokaler för uthyrning. Vi vet också att en del omflyttningar i företagen är på gång runt om i Aneby. Har du behov av nya lokaler, hyra ut eller byta? Kontakta oss så hjälper vi till att tillgodose önskemålen.

- **Ny Hemsida** Näringslivs föreningen hemsida är under omarbeting men har tyvärr blivit lite försenad. Tiden går fort och med ständigt nya trender och förändringar är det viktigt att vi har en lättillgänglig och användarvänlig hemsida som blir välbesökt. Vi räknar med att publicera sidan i februari.

- **Frukostmöte.** Datumen för vårens frukostmöte är ännu inte klara men håll utkik efter inbjudan i februari.

- **Ny folder klar.** Foldern presentera vår verksamhet och är avsedd för såväl nya som befintliga medlemmar i Näringslivsföreningen. Här kan man ta del av inriktningen för verksamheten, våra affärsidé och våra mål. Här finns också ett axplock av vad vi kan erbjuda för tjänster som kan utveckla både din egna verksamhet och näringslivet i stort. Vi presenterar också våra medlemsförmåner.





## Fart på (h)julen!

Snart har ytterligare ett år gått och näringslivsföreningen kan lägga verksamhetsåret 2011 bakom sig och blicka framåt. Året som gått har varit intressant för föreningen då vi har jobbat med en hel del konkreta och operativa saker som skall komma medlemmarna till nytta. Vi har bland annat tagit fram ett antal medlemsförmåner som idag skall ingå i medlemskapet och förhoppningsvis ge ett mervärde. Vi har också försökt ha intressanta kurser, frukostmöten och föreläsningar för att skapa dialoger och kontaktnät.

Kommande år avser vi fortsätta arbetet på samma sätt och hoppas ni alla tar del av det vi kan erbjuda som medlemsfinansierad näringslivsförening. Det goda samarbetet med kommunen fortsätter vi, och tillsammans så hoppas vi att kommunens tillväxtplan blir en framgång före både invånare och företagare. Näringslivsfrågor är alltid aktuella och prioriterade, utan ett gott näringslivsklimat så stannar (h)julen.

En riktigt trevlig jul och ett gott nytt år önskar Aneby Näringsliv Ek. Förening.

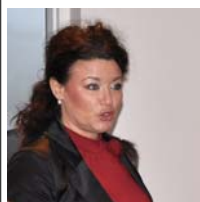
*Mats Hansson*

Mats Hansson, ordf.

## Medlemmarna fick möta Smålands-Tidningen och prata larm.



Säsongens sista frukostmöte var välbesökt och intressant. Inbjudna var representanter för Smålands-Tidningen och Länsförsäkringar Larm. *Bo Andersson* och *Biljana Savić* berättade om hur man ser på Smålands Tidningen roll i framtiden. Idag har man en upplaga på



c:a 30000 ex. Målet är att bibehålla upplagan och förbättra distributionen. Stor del landsbygd gör att många får tidningen för sent på dagen. En annan utmaning är att anpassa innehållet så att man också når målgruppen under 50år. Ett nytt grepp är också att satsa på näringslivssidor och näringslivsbilagor med lokal förankring. Tidningen kommer på sikt också i tabloidformat.

Länsförsäkringars representant *Jonas Andersson* berättade om dotterbolaget LF-Larmcentral AB.

Verksamheten omfattar allt som har med larm att göra både för företag, lantbruk och privatpersoner.

Jonas berättade bl.a. hur du kan ansluta ditt företag direkt till länsförsäkringars larmcentral och få övervakning av dina lokaler under dygnets alla timmar. Hur du flyttar ett abonnemang och hur ett larm skall utformas för att ge ett gott skydd mot bl.a. inbrott, brand och annan typ av områdesbevakning fick vi också besked om. Jonas berättade också om de höga kvalitetskrav som gäller för själva larmet, installationen och anslutningen till larmcentralen. Ett grundpaket kostar c:a 6900kr + 195kr/mån.

Vi fick också en diskussion kring villkor och regler för övervakningskameror.

## Örfelths Kulturvård



Örfelths Kulturvård

- Restaurerar och fräschar upp färgerna i ditt gamla hus!

Företaget som nyligen startats upp av *Veronica Örfelth*, arbetar främst med traditionellt inom- och utomhusmåleri i äldre hus som fortfarande har sina ursprungliga färgskikt kvar. Det gör inget om ditt hus inte målats om på 50 år. Det är lättare att få ett snyggt resultat på det viset, än om ytan är övermålad med en modern plastfärg. Vi använder linoljefärg som ger en mer levande yta och verkar som balsam för träet. Den skyddar träet och skadar ej underlaget. För att få rätt kulör blandar vi själva i mindre volymer. Större mängder köper vi färdigblandat säger Veronica



När det är lågsäsong för utomhusmåleri, kan vi till exempel restaurera tak och väggar invändigt. Vi pappspänner och rengör, eller målar om schabloner, bättrar på med limfärg där det behövs, samt lagar, skadad tapet.

Blir det tid och pengar över i företaget, koncentrerar vi den på välgörande ändamål. Under dessa dagar stödjer vi till exempel arrangörerna för Shen Yun Performing Arts som innebär ett stöd för mänskliga rättigheter och för Kinas traditionella kultur.

Veronica passar också på att tacka för det stöd och uppbackning hon fått i uppstarten från näringslivsföreningen. Det har varit verkligen värdefullt med ert stöd & feedback, samt tillgången till arbetsrum centralt i Aneby och att dörarna alltid är öppna när vi behöver avslutar Veronica.

### Vi har julledigt i vår reception

27 dec - 9 januari

Om du har något akut ärende så kan du nå oss på:

Mats: 0703 511 491 mhanson@attendshealthcare.com

Gunnar: 0706-333 694 gunnar.novum@telia.com

Lars: 0705-211 306 lars@luakonsult.se

*Vi önskar alla våra medlemmar, sponsorer, organisationer och övriga samarbetspartners*

**God Jul  
och  
Gott Nytt År!**

*I Aneby är beslutsvägarna korta och med en strategi som bygger på samverkan drar vi nytta av den lilla kommunens fördelar och närhet. Näringslivet i Aneby är väl representerat inom de flesta branscher, i såväl små som stora verksamheter. Näringslivsföreningen har som mål att nå 125 medlemmar inom närmaste året.*

*Aneby tätort ligger centralt placerat i ett tillväxtområde utmed södra stambanan, mindre än en timma från storstadsregionerna.*

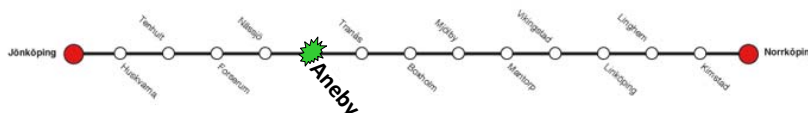
**Välkommen du också!**



www.anebynaringsliv.se

Besök också vår utvecklingsarena på Stigbergsvägen 12.

Vi har alltid öppet för dig!



Stigbergsvägen 12, 578 33 Aneby \* Telefon: 0380- 418 05 Fax: 0380-452 86 \* E-post: anebynaringsliv@telia.com